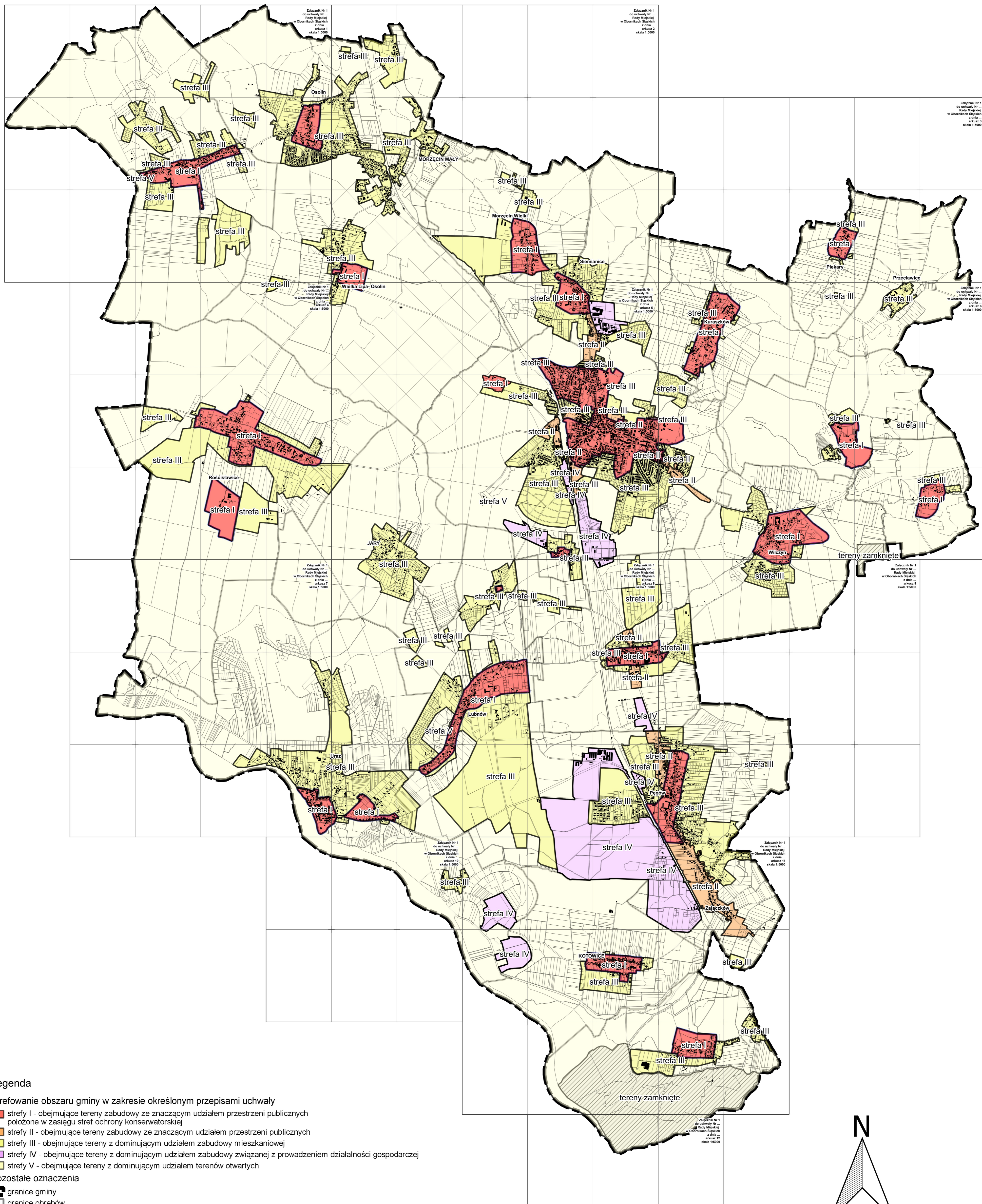


Załącznik Nr 2 do uchwały Nr ... Rady Miejskiej w Obornikach Śląskich z dnia ... skala 1:30 000



Legenda

Strefowanie obszaru gminy w zakresie określonym przepisami uchwały

- strefy I - obejmujące tereny zabudowy ze znaczącym udziałem przestrzeni publicznych położone w zasięgu stref ochrony konserwatorskiej
- strefy II - obejmujące tereny zabudowy ze znaczącym udziałem przestrzeni publicznych
- strefy III - obejmujące tereny z dominującym udziałem zabudowy mieszkaniowej
- strefy IV - obejmujące tereny z dominującym udziałem zabudowy związanej z prowadzeniem działalności gospodarczej
- strefy V - obejmujące tereny z dominującym udziałem terenów otwartych

Pozostałe oznaczenia

- granice gminy
- granice obrębów
- granice terenów zamkniętych
- obszary objęte ochroną konserwatorską na podstawie ustaleń obowiązujących miejscowych planów zagospodarowania przestrzennego

