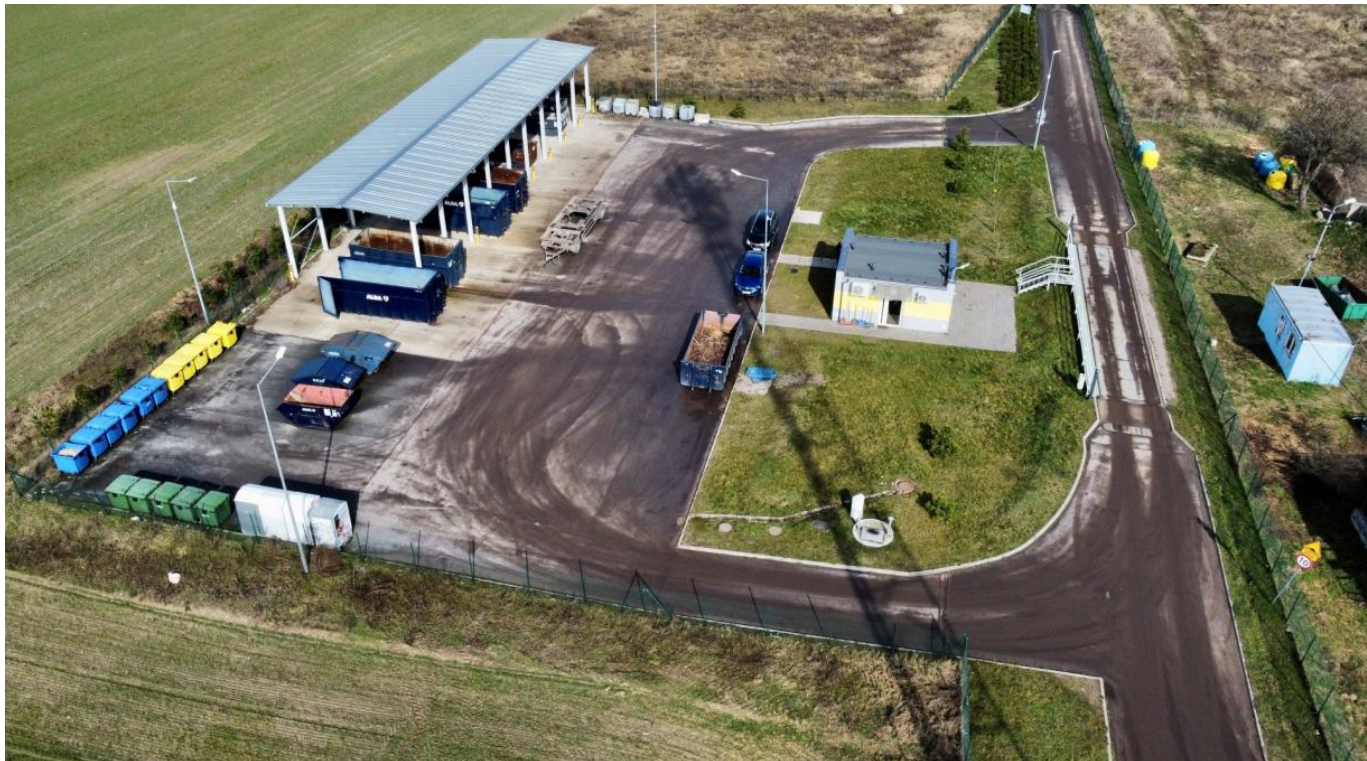


## Punkt Selektywnej Zbiórki Odpadów (PSZOK)



### **HARMONOGRAM PRACY GPSZOK\* (Gminnego Punktu Selektywnego Zbierania Odpadów Komunalnych)**

poniedziałek, wtorek, czwartek w godzinach od 7:00 do 15:00

środa, piątek\*\* w godzinach od 10:00 do 18:00

sobota w godzinach od 9:00 do 13:00

\* z wyjątkiem dni ustawowo wolnych od pracy

\*\* w dniach od 4 listopada 2024 r. do 28 lutego 2025r. GPSZOK w każdą środę i piątek będzie czynny w godzinach od 8:00 do 16:00.

W **GPSZOK** bez limitu przyjmowane są następujące frakcje odpadów komunalnych:

- **papier**,
- **opakowaniowe** odpady wielomateriałowe
- **tworzywa sztuczne, metale**
- **szkło**
- zużyte **opony**, opakowania z **farb**
- **bioodpady**

- zużyte **baterie** i **akumulatory**, zużyty **sprzęt elektryczny i elektroniczny**, przeterminowane **leki**
- **meble** i inne odpady **wielkogabarytowe**
- także odpady niekwalifikujące się do odpadów medycznych, powstałe **w gospodarstwie domowym** w wyniku przyjmowania produktów leczniczych w formie iniekcji i prowadzenia monitoringu poziomu substancji we krwi, w szczególności igły i strzykawki
- odpady **budowlane** i **rozbiórkowe** objęte są limitem 500kg/rok/deklarację
- **odzież i tekstylia** - **NOWA frakcja odpadów** (obowiązek segregacji od **1 stycznia 2025 r.**)

Tu jesteśmy

- 

- [Udostępnij](#)
- [Drukuj](#)
- [PDF](#)